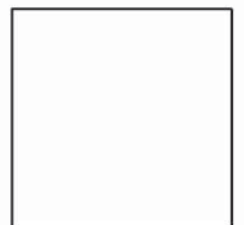


4

Dvorecký most 2018



## Dvorecký most 2018

### Textový popis návrhu

**Návrh mostu** vychází z myšlenky navrhnout **moderní konstrukci** respektující charakter nízké průmyslovo - občanské zástavby v oblasti mezi Zlíchovem a Smíchovem na levém a Dvorci na pravém břehu.

Pro přemostění je zvolena **konstrukce s horní mostovkou** pokud možno s co nejmenším rozpětím tak, aby most nekonkuroval prvkům bližšího i vzdálenějšího panorama města. Most je navržen v dynamickém tvaru s vnitřními „V“ stojkami, a tím je akcentována budoucnost modernizované a rozvíjející se městské části, která se stává širším centrem města. Konstrukce svým architektonickým výrazem odráží sportovní charakter bezprostředního okolí mostu (plavecký stadion Podolí, Veslařský ostrov, loděnice na Císařské louce, navazující cyklostezky podél Vltavy jak do centra města tak i proti proudu řeky a do Hlubočep, tenisové kurty, koupaliště a volnočasový areál Žlutých lázní).

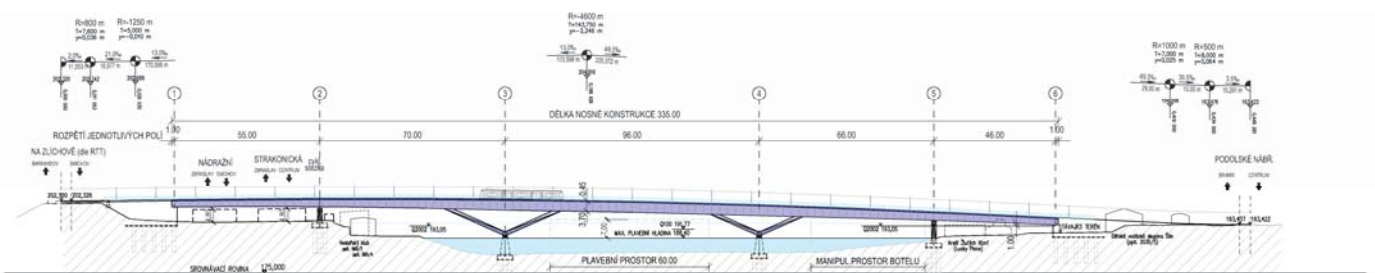
Most je navržen jako **spojitý komorový ocelový nosník** s vyloženými konzolami. Most má ocelovou mostovku s betonovou deskou pevné jízdní dráhy pro pojižděnou tramvajovou trať. Rozpětí jednotlivých polí je navržen **55 + 70 + 96 + 66 + 46 m**. Nosná konstrukce umožňuje v rámci optimalizace instalaci volných předpínacích kabelů v podélném směru uvnitř komory. Vnitřní pilíře hlavního pole jsou tvořeny **ocelovými stojkami typu „V“**. Založení mostu je na velkopřůměrových vrtaných pilotách, pilíře jsou železobetonové.

Na vnějších okrajích mostu je umístěno transparentní zábradlí. Mezi stožáry osvětlení, které zároveň slouží jako podpory trakčního vedení tramvajové tratě bude umístěno bezpečnostní zábradlí. Tramvajová zastávka nad komunikací Strakonická a nad autobusovou zastávkou Lihovar bude zastřešena s **konceptí propojení vody a veřejného prostoru** pomocí skrápěné skleněné střechy.

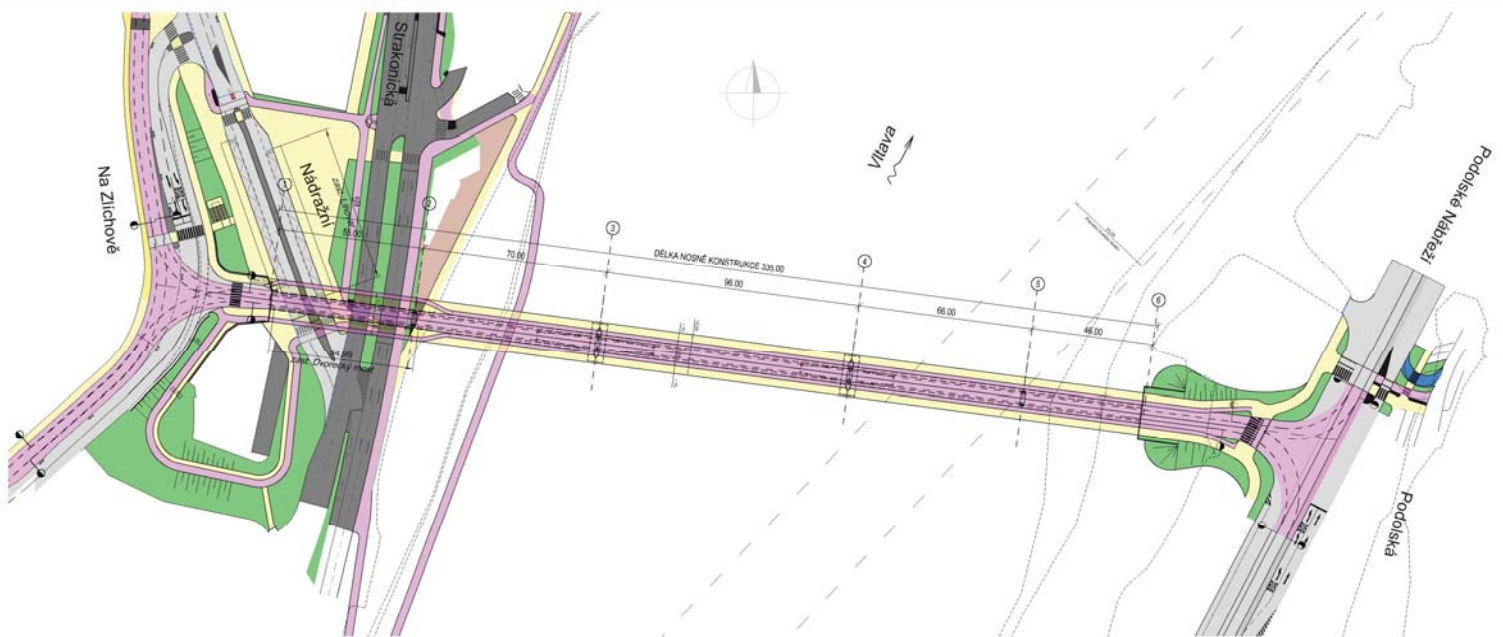
**Výstavba** mostu bude probíhat postupnou montáží, nad terénem klasicky a nad vodou nejprve ustanovením „V“ stojek pomocí provizorních podpěr blíže ke břehu a následně montáží dílů dopravovaných do mostního pole pomocí pontonů.

**Barevné řešení** je v odstínech modré a šedé barvy.

**Zadávací podmínky jsou splněny**, t.j niveleta mostu je navržena dle zadání, plavební prostor v minimální šířce 60,0m a v požadované výšce je pod mostem převeden a je zachován manipulační koridor pro botel. Vnitřní pilíř krajního pole je umístěn až za komunikaci Strakonická, takže je **zachován přehledný prostor v křižovatce Nádražní X Strakonická** bez umístění podpěry.



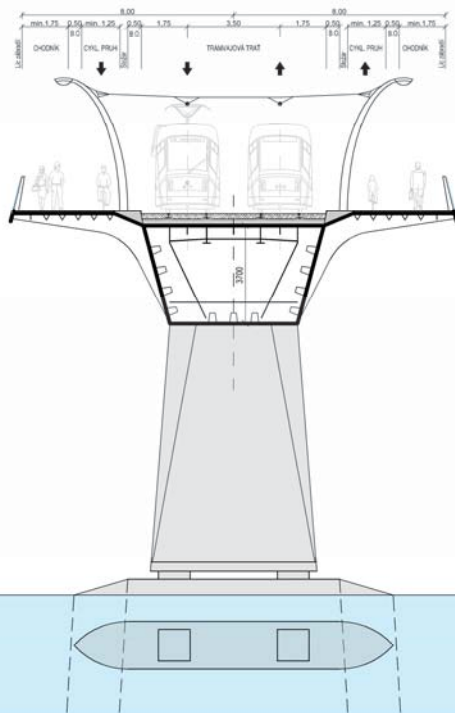
Podélný řez 1:1000



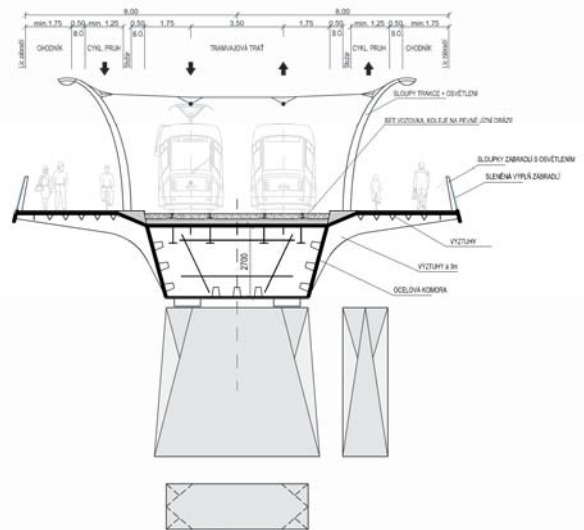
Situační plán 1:1000



V HLAVNÍM POLI



U PILÍŘE



Příčné řezy 1:100



Most přes ploché údolí Vltavy navržený jako moderní ocelová spojitá konstrukce konstrukce s horní mostovkou a dynamicky pojatými V stojkami respektující charakter nízké průmyslovo - občanské zástavby. Dvorecký most nemá ambici konkurovat přirozeným přírodním i urbanistickým dominantám v krajině. V návrhu se odráží respekt k historickým prvkům bližšího i vzdálenějšího panorama města a zároveň je akcentována dynamika modernizované a rozvíjející se městské části.

